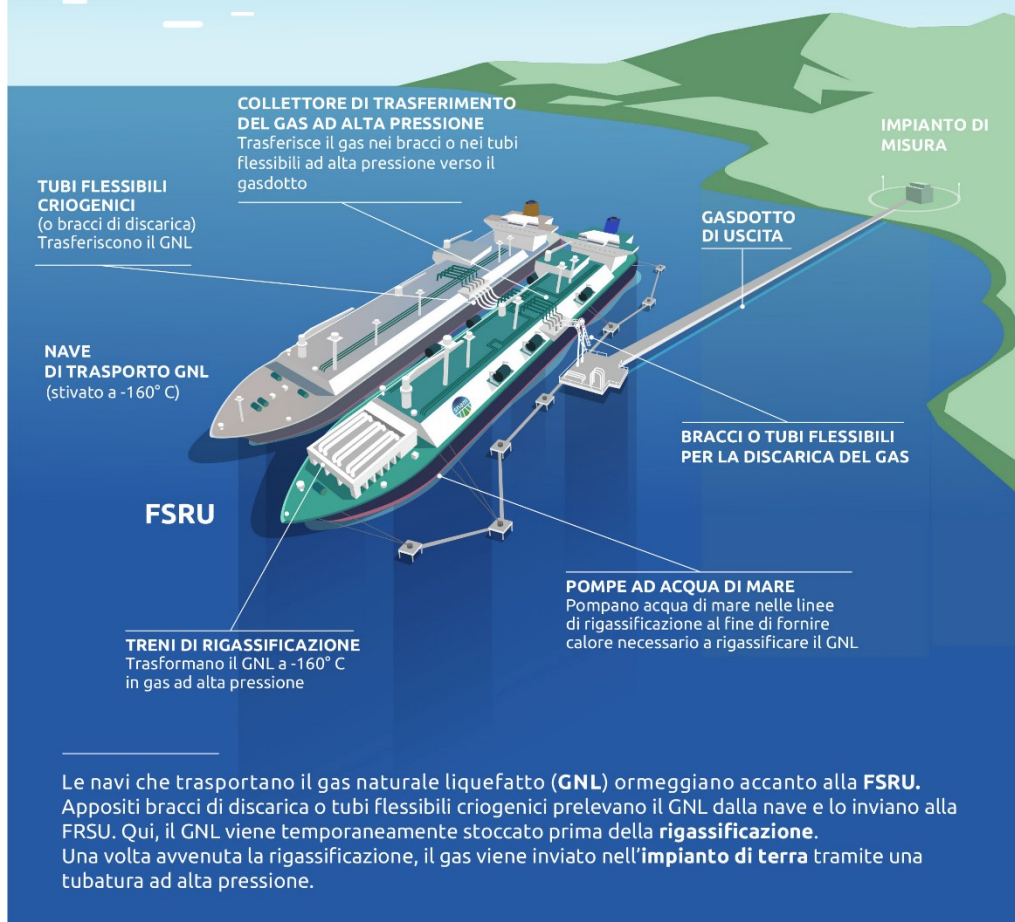


Come funziona un rigassificatore galleggiante FSRU



Le navi che trasportano il gas naturale liquefatto (**GNL**) ormeggiano accanto alla **FSRU**. Appositi bracci di discarica o tubi flessibili criogenici prelevano il GNL dalla nave e lo inviano alla FSRU. Qui, il GNL viene temporaneamente stoccato prima della **rigassificazione**. Una volta avvenuta la rigassificazione, il gas viene inviato nell'**impianto di terra** tramite una tubatura ad alta pressione.